

# Blu-Mousse®



## Favorit A-silikon bettregistreringsmaterial sedan decennier

- § Håller sig kvar på den ocklusala ytan under placeringen.
- § Optimal konsistens tillåter patienten att på ett naturligt sätt bita ihop utan motstånd, så varje detalj fångas.
- § Gipsliknande hårdhet (90-durometer) för precis artikulation
- § Förvrängs inte under tiden mellan bettregistrering och tills labbet artikulerar modellen
- § Motstår brott vid avlägsnande från munnen, vid trimning av överflödigt material och vid positionering av modeller under artikulationen.

### Stelningstider

- § 30 sekunder | 60 sekunder | 2 minuter

### Ytterligare kliniska egenskaper och användningsområde

- § Kan scannas med den senaste tekniken
- § Används som matris vid direkta eller indirekta provisorier
- § Används för att skapa modellbaser ihop med MACH™ Die-Silicone

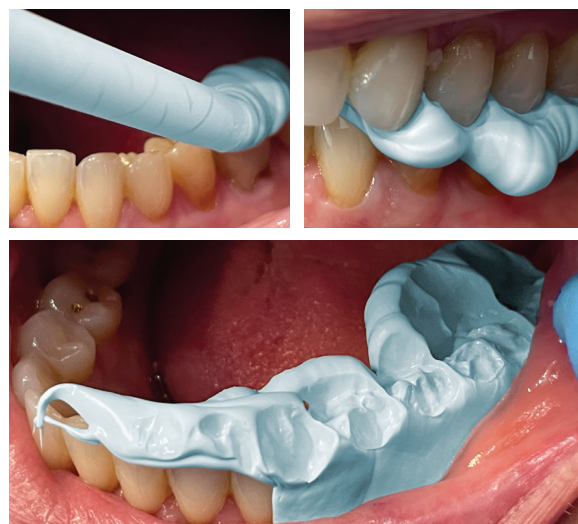
### Även tillgänglig

#### Green-Mousse® bettregistreringsmaterial i A-silikon

- § Mer flexibel
- § Stelnar på 2 minuter
- § 60 durometer

1987

Sedan den introducerades 1987, har Blu-Mousse varit klassledande inom VPS material (A-Silikon)



#### KITS MED PATRONER Å 50 ML:

2 x 50ml patroner (totalt 100 ml) och 10 blandningsspetsar.

ART	BESKRIVNING		SMAK
S457S	Blu-Mousse Super-Fast	30 Sek.	Neutral
S448S	Blu-Mousse Super-Fast	30 Sek.	Pepparmint
S440S	Blu-Mousse 60	60 Sek.	Neutral
S438S	Blu-Mousse Classic	2 Min.	Neutral
S437S	Blu-Mousse Classic	2 Min.	Pepparmint

#### REFILL:

S445	30 x rosa blandningsspetsar till 50ml patroner
------	--



Kontakta [infoeurope@parkell.com](mailto:infoeurope@parkell.com) eller ring 08-506 505 75 for ytterligare information.

**parkell**®