

3M ESPE

Optimal estetik



336478589009 008373645 785822628 746728

Filtek™ Supreme XT

Universalt fyllnadsmaterial

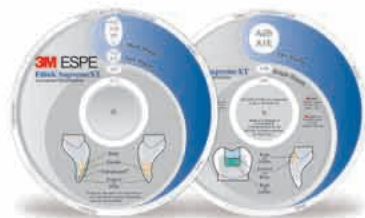


The Dental Advisor bedömde Filtek Supreme "Best of 2003 preferred products" i kategorin "Nanofill" (Vol 21, Nr 1 Januari 2004)

Då Filtek Supreme XT är baserad på samma kemi som Filtek Supreme, så kommer de många in vivo och in vitro resultaten, som tidigare är publicerade eller redovisade vid olika seminarier, också att vara gällande för den optimerade versionen.



Dubbelsidigt färghjul. Den ena sidan med färgförslag till klass I, II och V restaurationer, och den andra sidan med färgförslag till klass III och IV restaurationer.



Filtek™ Supreme XT universal komposit

Estetiskt som den naturliga tanden

Vad har tänder och såpbubblor med varandra att göra? Deras höglans och flerdimensionella färgspel gör varje enskild bubbla helt unik och vacker.

Just dessa egenskaper kan Du uppnå med Filtek Supreme XT, lätt att få ett optimalt estetiskt resultat, endast med ett fåtal färger och opaciteter.

Mycket bra egenskaper och fördelar

Filtek Supreme XT är baserad på nanofillerteknologin, och med hjälp av denna teknologi har 3M ESPE utvecklat en produkt, som kombinerar hög estetik och stor styrka. Det stora urvalet av färgnyanser och opaciteter ger möjligheter till fantastiskt snygga resultat, antingen man använder en eller flera färger.

- **Finns i 35 olika färgnyanser och 4 opaciteter (dentin, body, emalj och translucent). Vid användning av få färger och opaciteter är det möjligt att uppnå ett väldigt bra estetiskt resultat**
- **Med 4 opaciteter är det lätt att få fyllningen att matcha den naturliga tanden**
- **God kameleonteffekt**
- **Tre års kliniska resultat och erfarenhet med Filtek Supreme (2005) visar att Du endast behöver en komposit anterior och posterior**
- **Tandläkare över hela världen har medverkat och påverkat till materialets konsistens. Snabb och lätt applicering av materialet, klipbar ej till instrumentet och "flyter inte iväg" efter modellering**
- **Anpassad till klassiska färgskalan från Vitapan®**
- **Färghjul som lätt kan användas som ett verktyg vid flerskiktsteknik**
- **Den unika naofillerteknologin kombinerar styrkan från en hybrid och hög estetik från en mikrofill komposit**

En – eller flerskiktstäckningar

Enskiktstekniken: Användning av endast en färgnyans (bodyfärg), kan ge en hög estetisk fyllning.

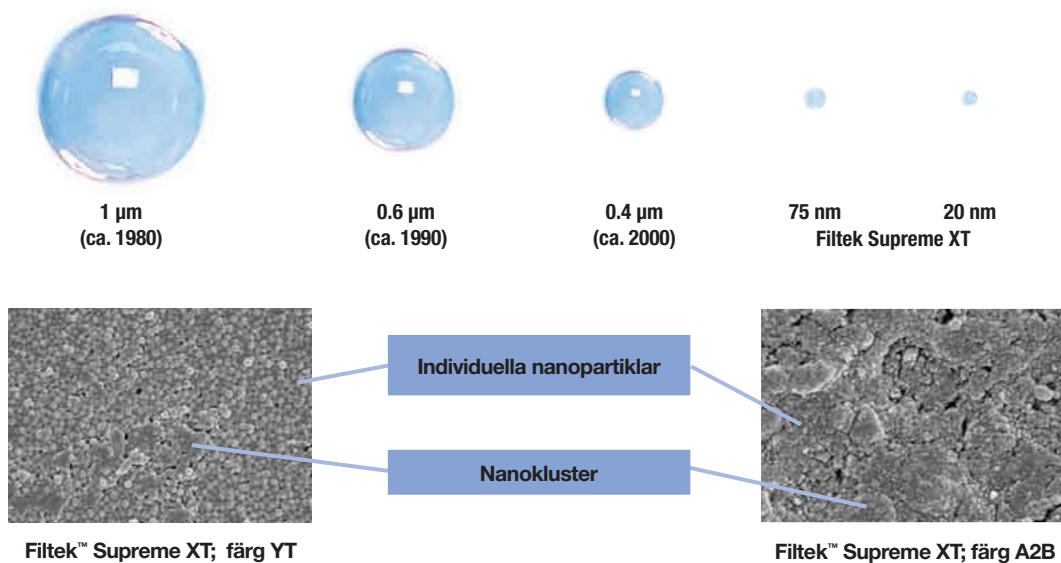
Flerskiktstekniken: Med 35 olika färgnyanser och 4 opaciteter, har du möjlighet att uppnå ett optimalt estetiskt resultat.

Val av färg: Färghjulet ger ett förslag på val av färger vid flerskiktstäckningar. Generellt gäller att dentin är mest opak, body universalt, emalj och translucent minst opak. Materialtjockleken har betydelse för hur färgen uppfattas. Använd den klassiska Vitapan färgskalan för val av färg. Filtek Supreme XT färgerna är designade för att motsvara den centrala delen av varje färgskaletand.

Filtek™ Supreme XT – den unika nanokompositen

3M ESPE:s nanofillerteknologi

Den unika nanofillerteknologi som 3M ESPE har använt till Filtek Supreme XT, är en kombination av – nanopartiklar och nanokluster. Nanokluster består av små nanopartiklar som är löst bundna till varandra i en nanoklase. I motsättning till mikrofillmaterial har Filtek Supreme XT ett högre fillerinnehåll pga. nanoklasarna. Detta ger höga mekaniska egenskaper, i samma höga klass som hybridmaterialen. De små nanopartiklarna (en nanometer är samma som 1 milliontedel av en millimeter), säkrar att högglossputs bibehålles som hos en mikrofill komposit. Den genomsnittliga partikelstorleken i en hybridkomposit är 0,6 µm (600 nm) medan partikelstorleken i en mikrofill är 0,04 µm (40nm). Storleken på fillerpartiklarna i Filtek Supreme XT är 0.02µm – 0.075µm (20nm – 75nm).



En – eller flerfärgsfyllningar – med hög estetik

De olika opaciteterna går att kombinera på olika sätt beroende av den kliniska situationen. Bodyfärgen är en basfärg, som kan användas ensam eller tillsammans med emalj och/eller translucenta färger. När mörkret från munhålan lyser igenom kan det vara nödvändigt att kombinera med en dentinfärg för att undvika en gråton i fyllningen. Vid krav på hög estetik, rekommenderas användning av flera färger och opaciteter.



Vid detta speciellt svåra tillfälle använde tandläkare Claus-Peter Ernst, University of Mainz, Tyskland, både enskiktsteknik (body färg) och flerskiktsteknik (body och emaljfärger) för restaureringen av dessa traumatiserade incisiver. Som synes fungerar tekniken effektivt vid större arbeten.

Vad betyder nanoteknologin för kliniken?

Nanoteknologin ger höglans

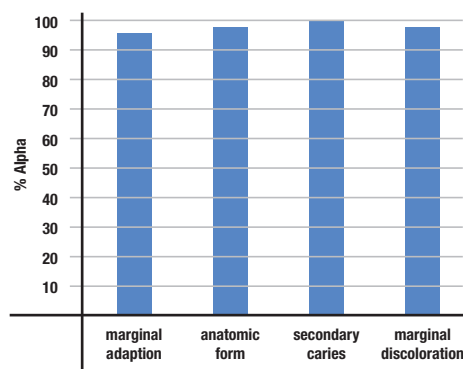
Med tiden kan fillerpartiklar i hybridmaterial nötas bort vid slitage, vilket försämrar fyllningens höglans. Fyllningen verkar då mera matt.

I Filtek Supreme XT är det enbart nanofillerpartiklar, som ej kan ses med blotta ögat som ramlar ut. Detta gör att den höglansspolerade ytan bibehålls länge.

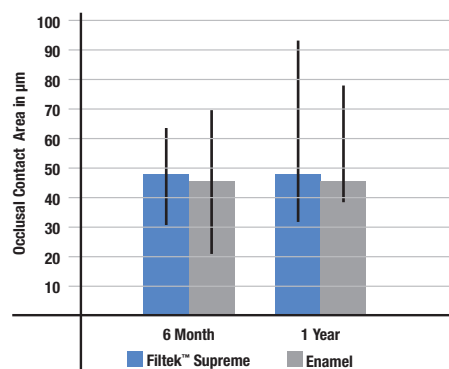
Nanoteknologin ger styrka

Då Filtek Supreme XT är ett universalt fyllnadsmaterial och således kan användas till alla direkta restaureringar, är hög slitstyrka ett viktigt krav. Nanoteknologins avancerade resinmatris och det höga fillerinnehållet försäkrar att tryck-böj och frakturstyrkorna alltid är höga.

Filtek Supreme XT har i kliniska undersökningar visat goda resultat vid restaurationer av posteriora kaviteter



Dr. Ernst CP, Brandenbusch M, Canbek K, Meyer G, Gottschalk F, Willershausen B. Clinical study on a nanofiller resin composite: two-years results. IADR 2005, #0578.



Clinical Wear Performance in Posterior Teeth
Dr. Bharadwaj / Prof. Lambrechts
ADR 2005, #0576

- Filtek Supreme XT kombinerar en mikrofills egenskaper som lång hållbarhet av puts och jämn ytstruktur, med de mekaniska egenskaperna från en hybridkomposit.



Filtek™ Supreme XT flytande komposit

Ett flow material baserat på nanoteknologi

Under många år har tandläkare världen över använt flow material till exempelvis underfyllnad. Flowmaterialen innehåller färre fillerpartiklar, vilket gör dem mera flytande än traditionella kompositer. Flytegenskaperna gör att materialet lättare och mer effektivt kan "fylla ut i alla hörn i större kaviteter".

Genom att använda nanofillerteknologin från Filtek Supreme XT, har Filtek Supreme XT flow fått de bästa egenskaperna.

Hanteringsegenskaper, styrka och estetik ger en lätt och snabb arbetsgång

- Lätt att hantera – flyter under press men bibehåller formen och stannar på plats innan ljushärdning. Materialet varken droppar, rinner eller faller samman. Flytegenskaperna och styrkan gör materialet idealiskt för klass III och klass V fyllningar, fissurförseglingar samt underfyllningar (färg Opak A3).
- Utmärkta egenskaper – hög tryck och draghållfasthetsstyrka samt optimal slitstyrka.
- Snabb och lätt teknik – endast 20 sekunders ljushärdning.
- Flow materialet appliceras direkt från sprutan i kaviteten. Den böjda spetsen underlättar appliceringen.
- Brett färgsortiment – finns i 12 färger inkl. Opak A3. Färgerna motsvarar bodyfärgerna i Filtek Supreme XT.
- Särskilt hög estetik – hållbar puts, jämn yta och bra färganpassning optimerar de estetiska behoven.



Adhesiver från 3M ESPE

Tillsammans med Filtek Supreme XT universal komposit och Filtek Supreme XT flytbar komposit kan du använda en av våra tre adhesiver:

Adper™ Scotchbond™ Multi-Purpose – det klassiska systemet

Tre stegs adhesiv med mer än 12 års klinisk historik. Det är lätt att handha och ger väldigt bra bindningsstyrka även vid svåra situationer, som vid sklerotiskt dentin och hög fuktighet i munnen. Systemet är inte så teknikkänsligt.

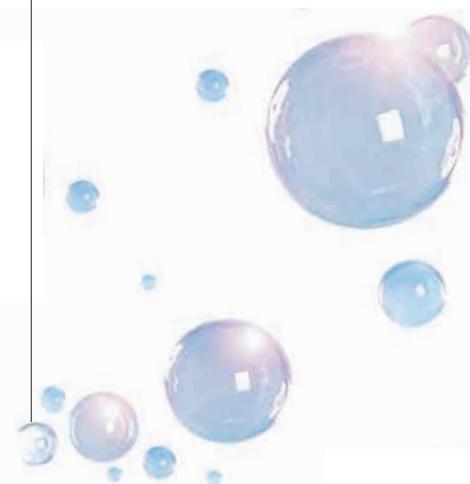
Adper™ Scotchbond™ 1XT – tvåstegs systemet

Det välkända totalets adhesivet i två olika doseringssystem – flaska eller engångsförpackning (unitdose). Adper Scotchbond 1XT är ett alkohol/vattenbaserat, ljushärdande adhesiv med mycket goda kliniska resultat dokumenterade i en lång rad in vitro och in vivo studier.

Adper™ Prompt™ L-Pop™ – självetsande adhesiv

Adhesivet levereras i engångsförpackning/unitdose och är väldigt lätt att använda. Etsning, primning och bondning sker i ett steg. Adhesivet blandas/aktiveras med en enkel tryck-vik-tryck procedur, samt appliceras med den medföljande applikatorn.

- 3M ESPE's unika nanofillerteknologi förbättrar det kliniska resultatet
- Bättre högglosspolering jämfört med flowmaterial utan nanofiller
- Flyter under tryck, men bibehåller formen och blir på plats innan ljushärdning
- Den förbättrade in vitro slitstyrkan är likvärdig med många hybridkompositer
- Lätt att använda
- Hög röntgenkontrast
- Kan fås i 12 färger inkl. Opak A3



Beställningsinformation



Filtek™ Supreme XT universalt fyllnadsmaterial

Artikelnr.:	Beskrivning:	Innehåll:
3910P	Professionell kit	12 st sprutor à 4 g: Dentinfärg: A3D, A4D, B3D Bodyfärg: A2B, A3B, A3.5B Emaljfärg: A1E, A2E, A3E, B2E, D2E Translucent färg: YT (yellow) Färghjul
3911P	Professionell kit	150 st kapslar à 0,2g: Dentinfärg (10 stk.): B3D Dentinfärg (20 stk.): A3D, A4D Bodyfärg (20 stk.): A2B, A3B, A3.5B Emaljfärg (10 stk.): A1E, A2E, A3E, B2E 2 st sprutor à 4g: D2E, translucent YT (yellow) Färghjul
3910 + färg	Spruta refill	Dentinfärg: A1D, A2D, A3D, A4D, A6D, B3D, C4D, C6D, WD, XWD Bodyfärg: A1B, A2B, A3B, A3.5B, A4B, B1B, B2B, B3B, C1B, C2B, C3B, D2B, WB, XWB Emaljfärg: A1E, A2E, A3E, B1E, B2E, D2E, WE Translucent färg: GT (grey), VT (violet), YT (yellow) og CT (clear)
3911 + färg	Kapsel refill (20 stk.)	Bodyfärg: A1B, A2B, A3B, A3.5B, A4B, B1B, B2B, B3B, C1B, C2B, C3B, D2B, WB, XWB
3911 + färg	Kapsel refill (10 stk.)	Dentinfärg: A1D, A2D, A3D, A4D, A6D, B3D, C4D, C6D, WD, XWD Emaljfärg: A1E, A2E, A3E, B1E, B2E, D2E, WE



Filtek Supreme XT Flow flytande komposit

Artikelnr.:	Beskrivning:	Innehåll:
3913	Introduktionsförpackning	5 st sprutor à 2g (färg A2, A3, A3.5, W og OA3) 60 st intraorala spetsar
3913 + färg	Refill	2 st sprutor à 2g färg: A1, A2, A3, A3.5, A4, B1, B2, C2, D2, W, XW og OA3 20 st intraorala spetsar
3700T	Refill	20 st intraorala spetsar

3M

3M Svenska AB
3M ESPE dentalprodukter

Bollstanäsvägen 3
191 89 Sollentuna
Tel: +468 922100
Fax: +468 922289
Internet: <http://www.3mespe.com/se>
e-post: 3msvenskaab@mmm.com

Trykt i Danmark
© 3M 2005

3M, ESPE, Adper, Filtek, L-Pop,
Scotchbond og Prompt är varumärken
hos 3M eller 3M ESPE AG
Vita är varumärken hos Vita Zahnfabrik,
Bad Säckingen, Tyskland