

## ALLT DU BEHÖVER I EN ENDA FÖRPACKNING ≈

MTAFlow-kittet levereras med de nödvändiga verktyg du behöver för att blanda och applicera cementet. Kittet innehåller tillräckligt mycket MTA-pulver och gel för att utföra 8-10 appliceringar. Det innehåller även en mätsked, en blandningsplatta och de verktyg du behöver för en exakt applicering. 10 Skini-sprutor, 10 Luer Lock Caps och 20 Micro Tips (20 ga).



### 3980-1 MTAFlow Kit (8-10 appliceringar per kit)

- 1 x teknikguide
- 1 x bruksanvisning
- 1 x MTAFlow pulver (2 g)
- 1 x MTAFlow gel (2 ml)
- 1 x mätsked
- 1 x blandningsplatta
- 20 x Micro Tips (20 ga)
- 10 x Skini-sprutor
- 10 x Luer Lock Caps

## TILLGÄNGLIGT FRÅN ULTRADENT ≈

NaviTip® 29 ga spetsar

- Kontrollerad applicering överallt i kanalen
- Flexibel kanyl som lätt kan föras fram i böjda kanaler

NaviTip® spetsar	20 st.	50 st.
	29 ga	29 ga
17 mm, White	5112	1378
21 mm, Yellow	5113	1374
25 mm, Blue	5114	1376
27 mm, Green	5115	1377
Sorterad	5116	1379



ENDOEZE™  
Ultradent Endodontics

# MTA FLOW

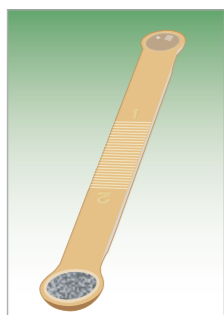
## ENKELT ATT BLANDA. ENKELT ATT APPLICERA.

MTAFlow reparationscement med mineraltrioxidaggregat är utformat för att blandas snabbt, smidigt och enkelt till rätt konsistens för flera olika indikationer. Det kan dessutom appliceras med Ultradents sprutor och spetsar vilket säkerställer en exakt placering och en effektiv behandling.

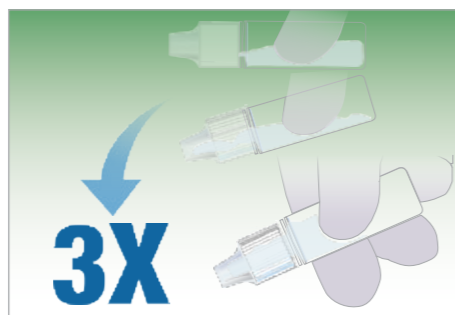
UPP 680-SV 06-2018

## DU KÄNNER **SKILLNADEN** ≈

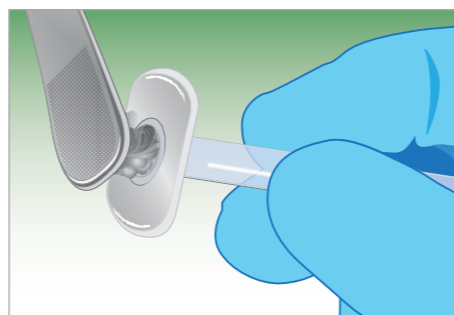
MTAFlow reparationscement har en smidig konsistens på grund av det ultrafint malda pulvret och den egentillverkade gelen. Sammansättningen motstår bortspolning vilket bidrar till att blandningen stannar kvar där den applicerats.



**1.** Använd en cementspatel för att få ett struket mått. Blanda **INTE** pulvret utan att ha skrapat skopans kant.



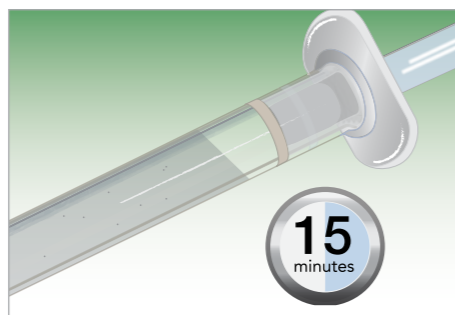
**2.** Skaka uppifrån och ner tre (3) gånger. Se till att gelen befinner sig i den delen av flaskan där spetsen sitter innan gelen trycks ut.



**3.** För efter att ha blandat, MTAFlow cementet in i den bakre änden av den genomskinliga Skini-sprutan.



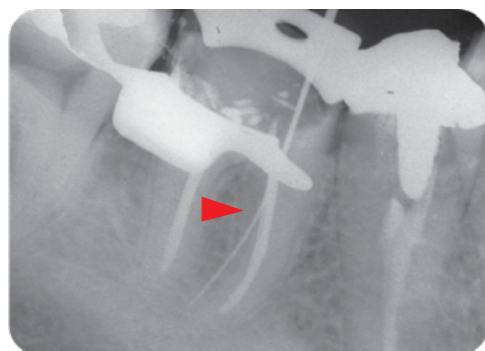
**4.** För in kolven igen och tryck ut en liten del av materialet genom spetsen.



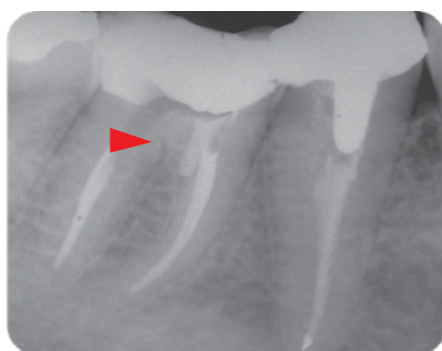
**5.** Blandat MTAFlow-cement inuti sprutan kan användas i upp till 15 minuter.



**6.** Använd en tunn konsistens och en NaviTip® 29 ga spets för att applicera MTAFlow-cementet in i kanalen.



Perforation i den cervikala tredjedelen av den mesiobuccala kanalen.



MTA på plats och visar reparationen.

MTA-cementet är ett bioaktivt material. Den hydroxyapatit, HA, som bildas täcker den yta av MTA som exponeras för kroppsvätskor och det skiktet av HA kommer inte längre att uppfattas som ett främmande material av de levande cellerna. Därför bidrar MTA till läkningen.<sup>1</sup>

1. Sarkar NK, Calcedo R, Ritwik P, et al. Physicochemical basis of the biologic properties of mineral trioxide aggregate. *J Endod.* 2005;31:97-100.

## **RÄTT KONSISTENS** FÖR RÄTT BEHANDLING ≈

Blandningsförhållandet mellan pulvret och gelen i MTAFlow-cementet kan anpassas till behandlingen. Använd en tjock konsistens för pulpaöverkappning, perforation av pulpakammare och pulpotomi, en tunn konsistens för resorption, apexificering och apikal plugg eller en knådbar konsistens för rotfyllning.

Oavsett vilken konsistens du behöver kan du vara säker på att MTAFlow reparationscement kommer att vara effektivt, inte grynigt och enkelt att applicera korrekt.

APPLIKATIONER	PULPAÖVERKAPPNING, PULPOTOMI, PERFORATION AV KAVUM	RESORPTION, APEXIFICERING, APIKAL PLUGG	RETROGRAD ROTFYLLNING
PULVER (MÄTSKED)	2 stora ändar (0,26 g)	1 stor ände plus 1 liten ände (0,19 g)	1 stor ände plus 1 liten ände (0,19 g)
GELDROPPAR	2 droppar	3 droppar	1 droppe*
KONSISTENS	Tjock	Tunn	Knådbar
APPLICERINGSPETS	Micro Tip (20 ga)	NaviTip®-spets (29 ga)	Applicering utan spets

\*Beror på önskad konsistens

PULPAÖVERKAPPNING



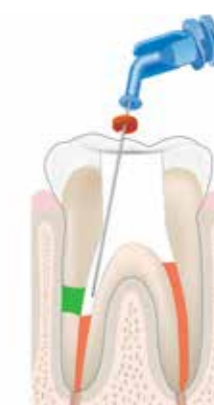
PULPOTOMI



PERFORATION AV  
KAVUMBOTTEN



RESORPTION



APEXIFICERING



APIKAL PLUGG



RETROGRAD  
ROTFYLLNING

