



SCIENCE
AND DENTISTRY.
BONDED.



PRODUKTER I FOKUS

HULTÉN & Co

GAMA
DENTAL AB

All-Bond Universal®

Ljushärdande Dentaladhesiv

All-Bond Universal är resultatet av flera decenniers adhesivforskning vid BISCO. All-Bond Universal är kompatibel med alla resinbaserade kompositter oavsett härdningssätt. Till skillnad från de flesta andra adhesiver krävs inte någon separat aktivator till dualhärdande eller kemiskt härdande kompositter. Den tunna filmtjockleken gör adhesiven ideal för alla typer av åtgärder oavsett om de är direkta eller indirekta.



Mångsidig

Välj mellan själv-ets med adhesiven och total- eller selektiv-etaljts med fosforsyra



Hög bindningsstyrka

Hög skjuvhållfasthet till tandsubstans och de flesta dentalmaterial som används



Allt i en flaska

Andra adhesiver kan kräva aktivator till indirekta ersättningar. All-Bond Universal kräver ingen aktivator oavsett material.



MDP

Innehåller MDP för bästa bindning till de flesta material inklusive zirkonia



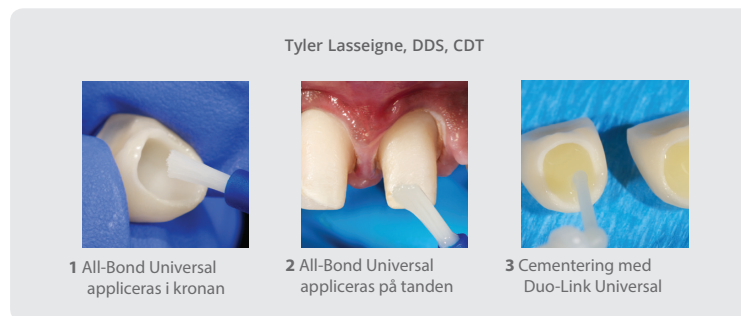
Låg filmtjocklek

Adhesivskiktet blir tunnare än 10 mikron och påverkar därför inte passformen för indirekta ersättningar



Universell

Kompatibel med alla sorters kompositmaterial och för alla typer av åtgärder gör All-Bond Universal sant universell på riktigt



All-Bond Universal Standard Kit
All-Bond Universal (6ml)

B-7202B0K-EU
B-7202P



Duo-Link Universal™

Hydrofobt resincement

Duo-Link Universal är ett universellt estetiskt dualcement för alla typer av ersättningar. Det hydrofoba cementet kombineras med ett adhesiv t ex BISCO All-Bond Universal, för starkast möjliga och hållbara bindning i situationer där bindningsytorna med lätthet kan kontrolleras, som vid supragingivala preparationer.



Enkel Clean-Up

Snabb och enkel överskottseliminering



Radiopak

Hög röntgenkontrast, lätt att skilja från karies



Hög konversionsgrad

Hög polymerisationsgrad oavsett härdningssätt för goda mekaniska egenskaper



Universellt cement för all adhesiv cementering*

Kronor, broar (fast protetik), inlägg, onlays och rotstift/pelare, framställda i metall, komposit, porslän, zirkonia och andra keramer



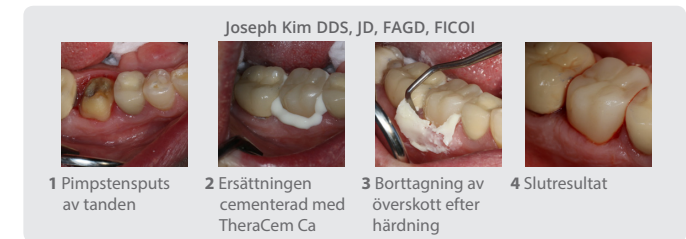
* Till skalfasadcementering rekommenderas BISCO CHOICE™ 2 cementet

Duo-Link Universal Dual-Spruta (8g) A-19030P
Duo-Link Milky White Dual-Spruta (8g) A-197MWP

TheraCem® Ca

Hydrofilt alkaliskt självadhesivt resincement med MDP

TheraCem Ca är ett självadhesivt, kalciumfrisättande, alkaliskt dualcement med MDP monomer för kronor, broar och rotstift av zirkonia, metaller och andra material. Cementet kräver inte någon separat adhesiv. De hydrofila och självbondande egenskaperna ger viktiga fördelar vid cementering med subgingivala gränser, under välkontrollerade förhållanden.



Kalciumfrisättande

TheraCem Ca ger kontinuerlig kalciumfrisättning*



Alkaliskt pH

Vid härdning förvandlas TheraCem Ca från att vara självetsande surt till att bli basiskt inom några minuter



Hög konversionsgrad

Hög polymerisationsgrad oavsett härdningssätt för goda mekaniska egenskaper



Radiopak

Hög röntgenkontrast, lätt att skilja från karies



Enkel Clean-Up

Snabb och enkel överskottseliminering



MDP

TheraCem Ca innehåller MDP monomer som ger stark bindning till zirkonia, metaller, andra keramer och komposit utan krav på separat etsning eller primer



* Företagsdata BISCO, Inc

TheraCem Ca Natural Dual-Spruta (8g) D-46501P

Beställning 08-19 94 00 • order@gama.se • www.gama.se

Select HV® Etch och Etch-37™

Fosforsyra-etsgel

Select HV Etch är en 35% viskös fosforsyraetsgel utvecklad med tanke på dagens självetsande adhesiver för punktsäker etsning av enbart emalj och även dentin, när så önskas.

Etch-37 är en lättflytande 37% fosforsyraetsgel som är anpassad för klassisk totaletsteknik med samtidig etsning av både dentin och emalj.



Kontrastblå färg

Den intensivt blå gelen är lätt att identifiera



Enkel Clean Up

Mycket lätt att suga upp och spola bort, utan spår av gelen



Viskositet efter behov

Etsgelerna kan användas för både total-ets och selektiv emaljets. Den högviskösa punktprecisa är lättast att använda på enbart emalj eftersom den inte flyter ut.

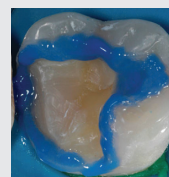


Select HV Etch

Sprutor i 4-pack (4x5g, 20ml)
30ml Jumbo Kit
Jumbospruta Refill (30ml)

E-59010P
E-59100K
E-59060P

Michael Morgan, DDS



Punktsäker etsning av emalj med Select HV Etch



Select HV Etch på 11, Etch-37 på 21

Etch-37

Sprutor i 4-pack (4x5g, 20ml)

E-5503EM





TheraCal LC®

Pulpaskydd av resinmodifierat kalciumsilikat

TheraCal LC är ett ljushärdande alkaliskt kalciumsilikat i lättanvänd spruta för direktapplikation. Det självklara alternativet till traditionell två-komponents kalciumhydroxid. Den hydrofila resinmodifierade sammansättningen ger ett alkaliskt pH med kalciumfrisättning.



Kalciumfrisättning*

Stimulerar till hydroxylapatitbildning^{1,2} och sekundärdentinformation^{2,3}



Fukttåligt

Lätt att applicera direkt, även i fuktig kavitet.



Isolerar pulpan

Bildar barriär som skyddar pulpan^{4,5}



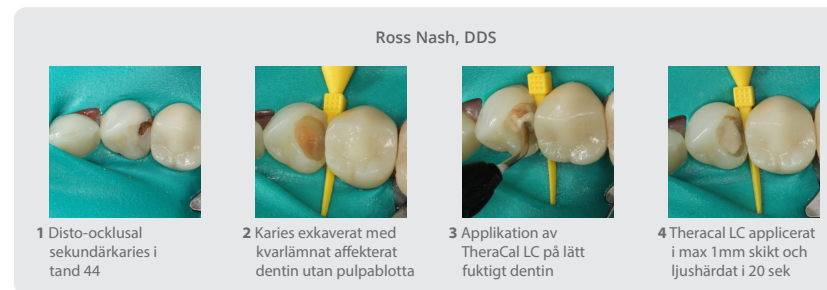
Radiopak

Syns tydligt på röntgen och är lätt att skilja från karies



Alkaliskt pH

Alkaliskt pH skyddar pulpavitaliteten³



1 Disto-ocklusal sekundärkaries i tand 44

2 Karies exkaverat med kvarlämnat affekterat dentin utan pulpablotta

3 Applikation av TheraCal LC på lätt fuktigt dentin

4 TheraCal LC applicerat i max 1mm skikt och ljushärdat i 20 sek

TheraCal LC spruta (1g) i 4-pack
TheraCal LC spruta (1g)

H-33014P
H-3301P



* BISCO företagsdata ang kalciumfrisättning för TheraCal LC

- Gandolfi MG, Siboni F, Prati C. Chemical-physical properties of TheraCal, a novel light-curable MTA-like material for pulp capping. International Endodontic Journal. 2012 Jun;45(6):571-9.
- ADA definitions for direct and indirect pulp capping at: www.ada.org/en/publications/cdt/glossary-of-dental-clinical-and-administrative-ter
- T. Okabe, M. Sakamoto, H. Takeuchi, K. Matsushima. Effects of pH on Mineralization Ability of Human Dental Pulp Cells. Journal of Endodontics. Volume 32, Number 3, March 2006.
- Sangwan P; Sangwan A; Duhan J; Rohilla A. Tertiary dentinogenesis with calcium hydroxide: a review of proposed mechanisms. Int Endod J. 2013; 46(1):3-19
- Selcuk SAVAS, Murat S. BOTSALI, Ebru KUCUKYILMAZ, Tugrul SARI. Evaluation of temperature changes in the pulp chamber during polymerization of light-cured pulp-capping materials by using a VALO LED light curing unit at different curing distances. Dent Mater J. 2014;33(6):764-9.

Core Flo™ DC & Core Flo™ DC Lite

Dual-härdande pelaruppbyggnadsmaterial

Core-Flo DC och Core Flo DC Lite är dual-härdande cement & pelaruppbyggnadsmaterial i ett. De är avsedda för pelar- och rotstiftcementering med påföljande kompositpelaruppbyggnad eller som preprotetiskt fyllnadsmaterial.



Hög tryckhållfasthet

Ger hög tryckhållfasthet oavsett härdningssätt



Radiopak

Lätt att identifiera på röntgen för snabb och säker diagnostik



Viskös (Core-Flo DC)

Optimal viskositet för direkt pelaruppbyggnad utan materialutflytning



Hög böjhållfasthet

Ger hög böjhållfasthet oavsett om ljushärdad eller självhärdad



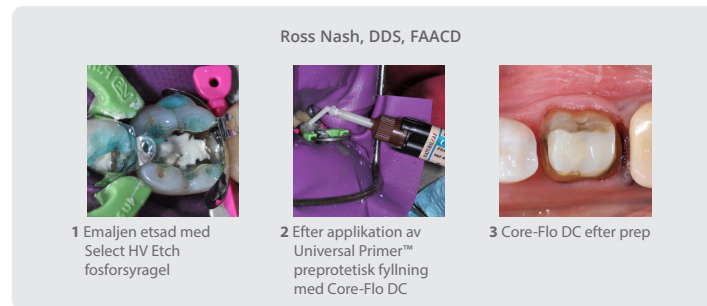
Känns som dentin

Ger känsla och har hårdhet som dentin vid preparation



Lågviskös (Core-Flo DC Lite)

Högre flytbarhet för mera tätt passande rotstift och pelare



Core-Flo DC Lite

Natural/A1 Dualspruta (8g)
Opaque White Dualspruta (8g)

A-17801P
A-17803P

Core-Flo DC

Natural/A1 Dualspruta (8g)
Opaque White Dualspruta (8g)

A-23011P
A-23012P



SCIENCE AND DENTISTRY. BONDED.

Överlägsen styrka med Z-Prime Plus.

Primer

Z-Prime™ Plus

Zirkonia - Alumina - Metall-Primer

Z-Prime Plus är en "en-komponentsprimer" som förbättrar bindningen mellan den indirekta ersättningen och resincementet. Den är snabb och enkel att applicera och kräver inte någon ljushärdning.



Hög bindningsstyrka

Till zirkonia-, aluminiumoxid- och metallbaserade ersättningar



Kompatibilitet

Passar med ljushärdande och dualhärdande resincement



Allt i en flaska

Praktisk en-komponentsapplikation gör den enkel och snabb att använda



Användbar

För användning på keramer, metaller och komposit



Förbättrar bindningsstyrkan

Förbättrar signifikant bindningsstyrkan hos olika resincement *



MDP

Innehåller MDP-monomer för stark bindning till zirkonia-, metall- och aluminiumoxidbaserade ytor

* Företagsdata BISCO, Inc.

1 flaska Z-Prime Plus (2ml)
1 flaska Z-Prime Plus (4ml)

B-6002P
B-6001P



Beställning 08-19 94 00 • order@gama.se • www.gama.se

Don't Just Clean it, ZirClean it!



ZirClean®

Protetiskt rengöringsmedel

ZirClean är en extraoral rengöringsgel avsedd för icke abrasiv, kemisk rengöring av inprovade ersättningar i zirkonia, metaller och andra material inför adhesiv cementering.



Enkel att använda

Applikation med spruta utan behov av blandning. Snabb och enkel rengöring



Enkel Clean up

Gelen är lätt att spola bort från ytan



Avlägsnar kontamination

Fosfatkontamination från saliven avlägsnas enkelt efter inprovning för bästa bindningsstyrka*



Pålitlig

Hjälper till att skapa pålitliga adhesiva cementeringsresultat

* I jämförelse med obehandlade provkroppar.

1 spruta ZirClean (5g)

B-7351P

HULTÉN & Co

DENTAL

www.bisco.se
040-15 66 77

GAMA

DENTAL AB

www.gama.se
08-19 94 00

BISCO

© BISCO HULTÉN CO 2023

